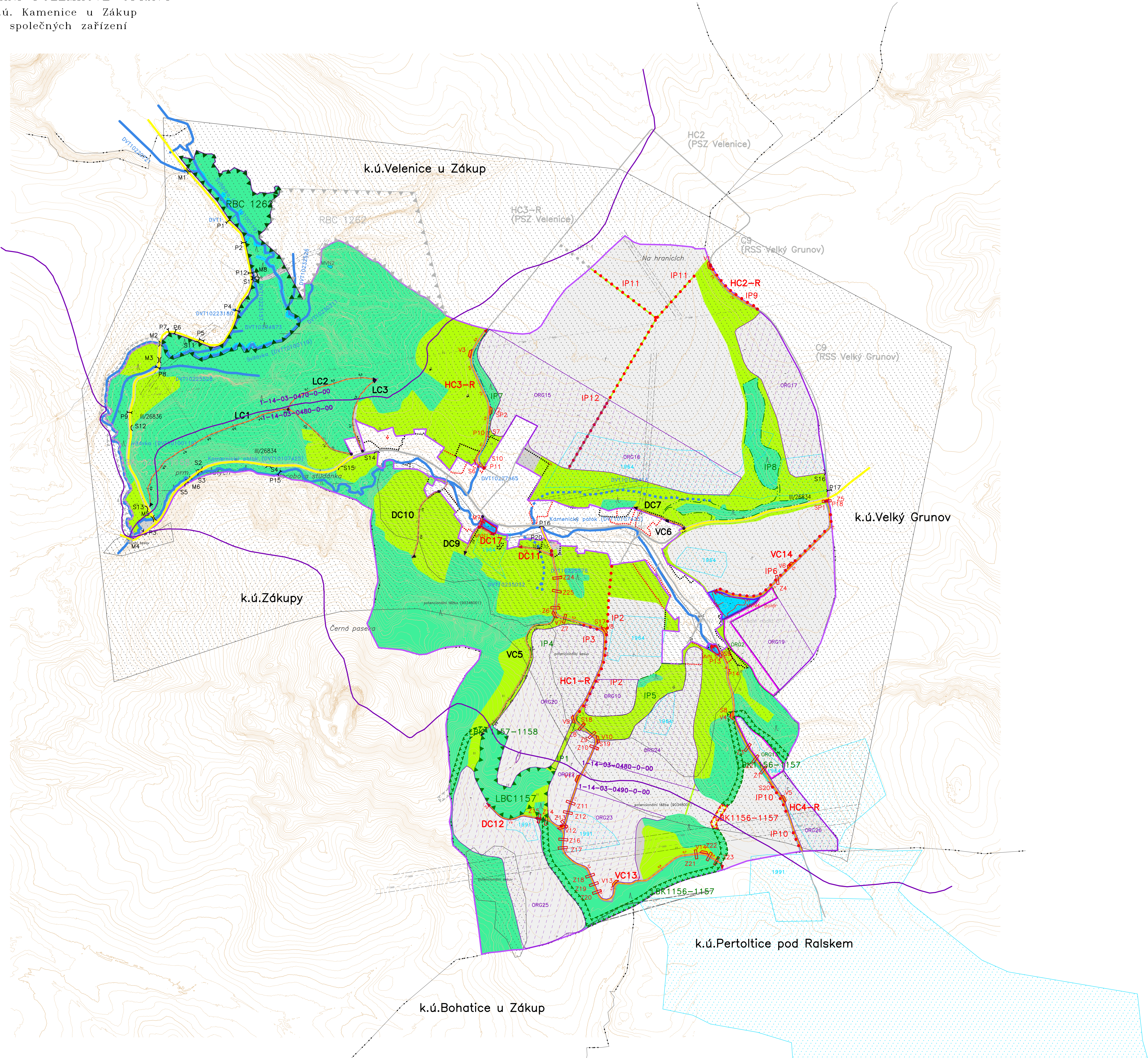


KOMPLEXNÍ POZEMKOVÉ ÚPRAVY

v k.ú. Kamenice u Zákup
Plán společných zařízení



LEGENDA:

Základní údaje:

- obvod KoPÚ
- neřešené pozemky
- místní názvy
- název katastrálního území
- správní hranice katastrální
- silnice III. třídy
- místní komunikace
- zastavěné území
- zastavitelné území
- plošné prvky průzkumu s popisem
- plošné prvky průzkumu s popisem

Opatření k zpřístupnění pozemků:

- hlavní polní cesta
- vedlejší polní cesta
- most
- hospodářský sjezd
- propustek-trubní

Inženýrská síť:

- elektrické vedení VN – nadzemní
- elektrické vedení VN – podzemní
- elektrické vedení VN – nadzemní
- elektrické vedení VN – podzemní
- elektrické vedení NN – nadzemní
- elektrické vedení NN – podzemní
- sčítací vedení – nadzemní
- sčítací vedení – podzemní
- plynovod STL
- vodovod

Využití území:

- orná půda
- zahrada
- ovocný sad
- trvalý travní porost
- lesní pozemek
- vodní plocha
- ostatní plocha
- zastavěná plocha a nádvoří

Výškopis

- vrstevnice zdůrazněná (10m)
- vrstevnice základní (2m)

Opatření k ochraně a tvorbě ŽP:

- regionální biocentrum
- lokální biokoridor
- lokální biocentrum
- plošný interakční prvek
- liniový interakční prvek

Vodohospodářská opatření:

stav: návrh:

- DVT1: vodní tok povrchový
- ORG1: odvodňené plochy
- MVN1: vodní nádrž
- 1-01-01: hranice povodí

Opatření k ochraně ZPF

- ORG1: ochranné zatravnění
- ORG15: protierozní osetí

GROMA PLAN Jiráskova náměstí 31 326 00 Píseň	Kraj: Liberecký	Obec: Zákupy
	k.ú. Kamenice u Zákup	měř.: 1:5 000
	Zpracoval: [redacted]	Souřad. systém: JTSK
	Projektant: [redacted]	Datum: červen 2021
Zakázka: 6a/2017		Číslo výkresu: 4
Komplexní pozemkové úpravy v k.ú. Kamenice u Zákup		
Obsah	Plán společných zařízení – aktualizace 6/2021	